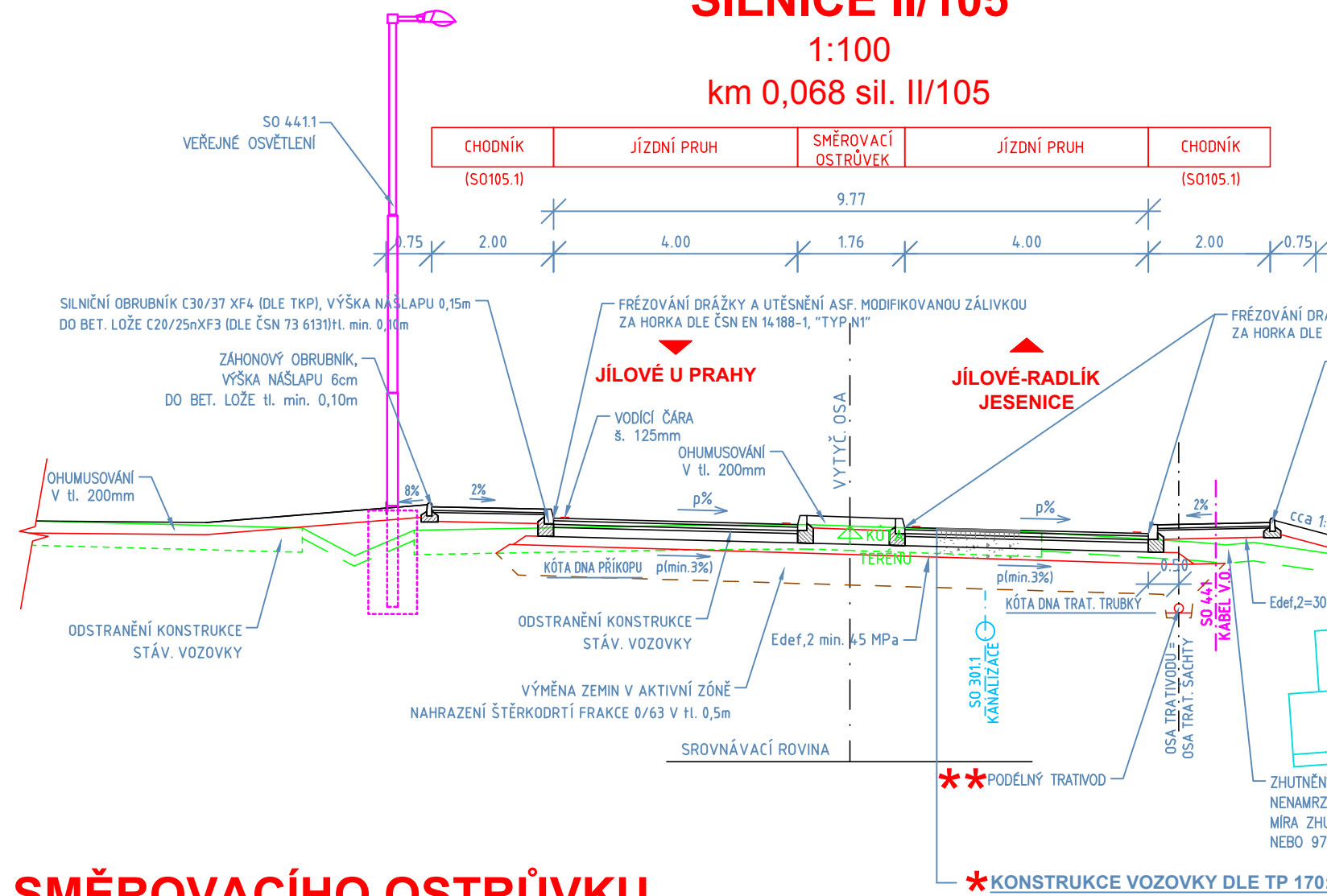


VZOROVÝ PŘÍČNÝ ŘEZ
SILNICE II/105

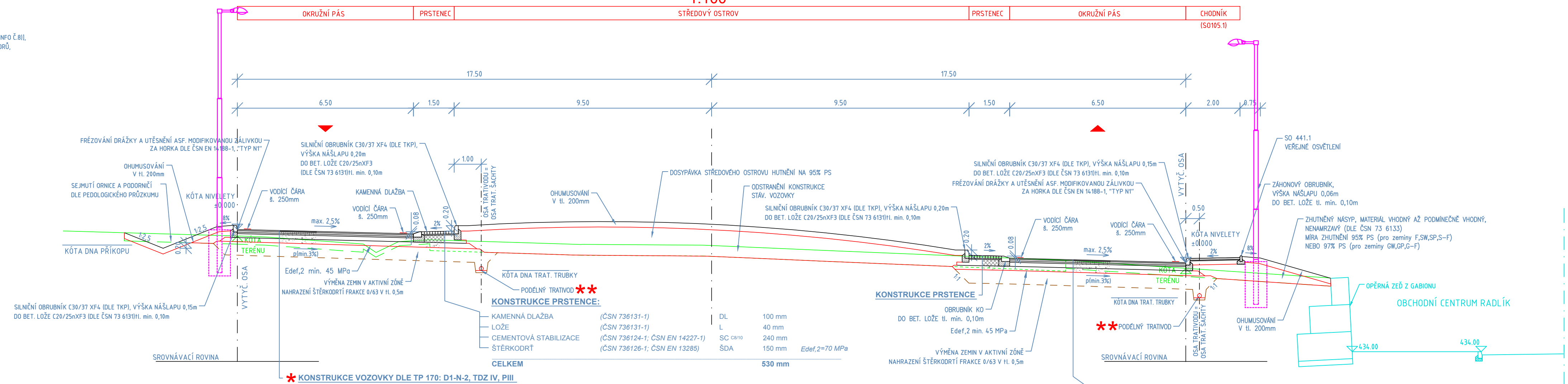
1:100
km 0,068 sil. II/105



** TRATIVOD DN 150, ÚNOSNOST SN 8, PE-HD S OTVORY NA 220° OBVODU, PŘI NESPLNĚNÍ FILTRAČNÍHO KRITÉRIA BUDE RÝHA TRATIVODU VYLOŽENA SEPARAČNÍ NETKANOU GEOTEXTILIÍ PP (QDOLNOST PROTI PROTRŽENÍ CBR min. 2kN, PROPUSTNOST VODY KOLMO K ROVINĚ GEOTEXTILIE min. 10l/s/m2 VIZ DODATEČNÁ INFO 8.1). KRITÉRIUM FILTRU DLE TP 97 (090-10d50, 090-085, 090-0, 1mm), ZAUSTĚNÍ DO ČISTÉ ŘEZANÉHO NEBO PREFABRIKOVANÝCH OTVORŮ, DO ŠPB LOŽE FR. 0/22, KATEGORIE GN H. 100mm, dle ČSN EN 13285, (POKUD PODÉLNÝ SKLON > 1%, ULOŽENÍ DO BET. LOŽE TL. 100 mm BET. C30/37), OBSYP KAMENIVEM FR. 8/16 KAT. HK-Gc 80-20 (DLE ČSN EN 12424-1)

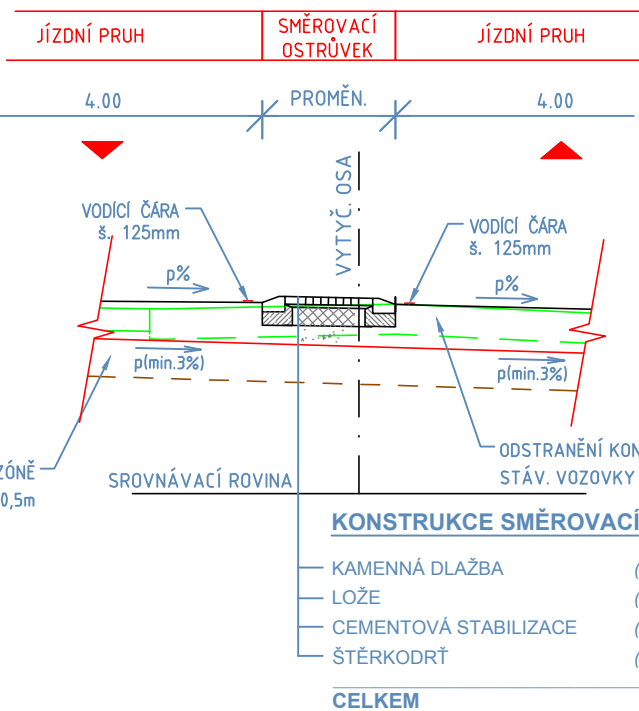
VZOROVÝ PŘÍČNÝ ŘEZ
OKRUŽNÍ KŘÍŽOVATKA

1:100



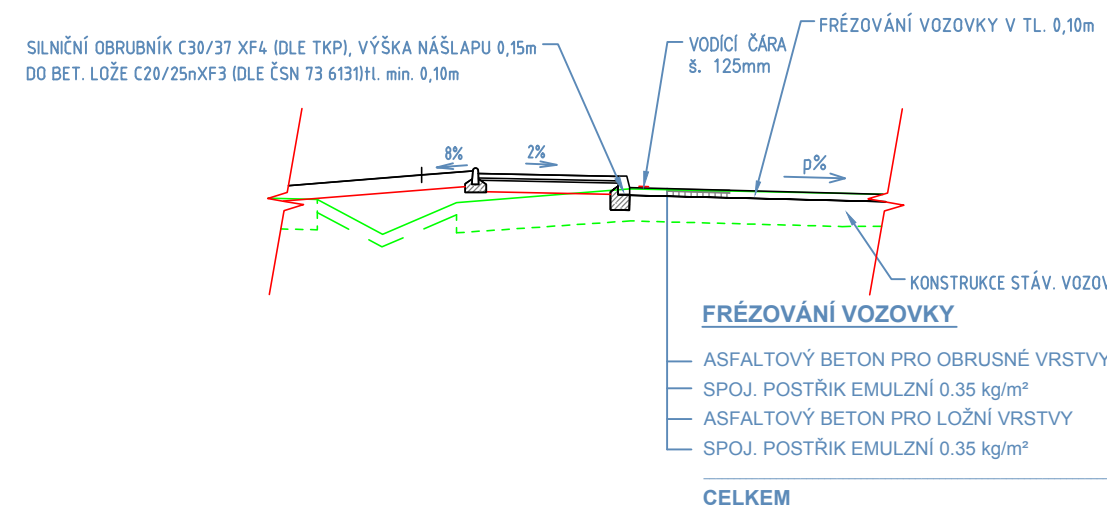
DETAIL V MÍSTĚ SMĚROVACÍHO OSTRŮVKU

1:100
km 0,018 sil. II/105 a km 0,003 staničení z SO 102.1



DETAIL FRÉZOVÁNÍ VOZOVKY

1:100

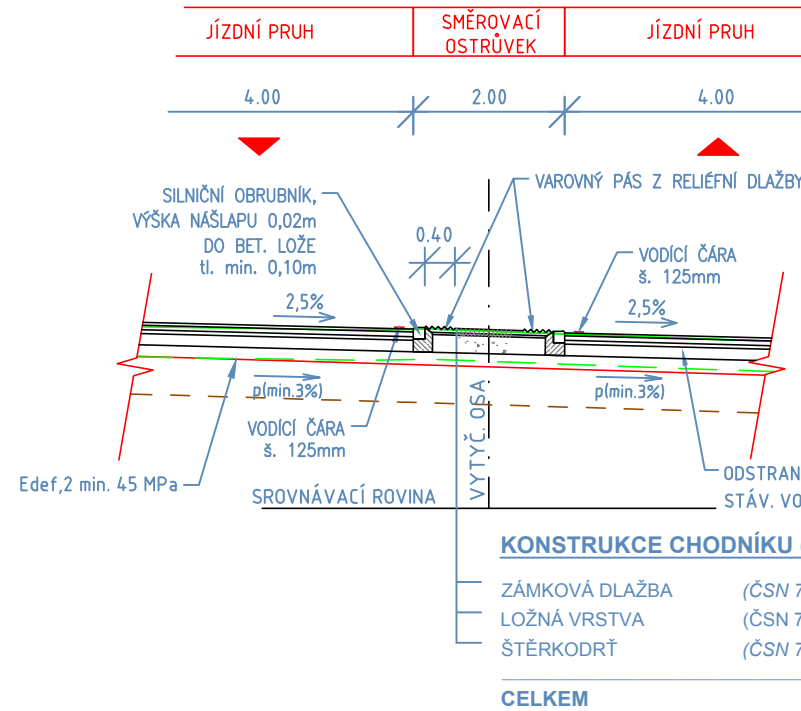


* KONSTRUKCE VOZOVKY DLE TP 170: D1-N-2, TDZ IV, P,III

ASFALTOVÝ BETON PRO OBRUSNÉ VRSTVY	(ČSN 736121; ČSN EN 13108-1)	ACO 11	40 mm
SPJ. POSTŘIK EMULZNÍ 0.35 kg/m²	(ČSN 736129; ČSN EN 13808)	PS-C	60 mm
ASFALTOVÝ BETON PRO LOŽNÍ VRSTVY	(ČSN 736121; ČSN EN 13108-1)	ACL 16+	60 mm
SPJ. POSTŘIK EMULZNÍ 0.35 kg/m²	(ČSN 736129; ČSN EN 13808)	PS-C	60 mm
ASFALTOVÝ BETON PRO PODKLADNÍ VRSTVY	(ČSN 736121; ČSN EN 13108-1)	ACP 16+	50 mm
POSTŘIK INFILTRAČNÍ EMULZNÍ 0.70 kg/m²	(ČSN 736129; ČSN EN 13808)	PI-C	50 mm
s podrobením kamenivem 3 - 5 kg/m² frakce 2/4	(ČSN 736126-1; ČSN EN 13285)	ŠDA	150 mm
STERKODRT	(ČSN 736126-1; ČSN EN 13285)	ŠDA	min. 150 mm
CELKEM			min. 450 mm

DETAIL V MÍSTĚ SMĚROVACÍHO OSTRŮVKU
(MÍSTO PRO PŘECHÁZENÍ)

1:100
km 0,065 sil. II/105



D.
SO 101.1

Ateliér Liberec – Dvořákova 623/10, 460 01 Liberec 1 – tel. 485 234 511, e-mail: mailbox@pragoprojekt.cz, ID datové schránky: 4k4fr54		Souřadnicový systém S-JTSK, Výškový systém Bpv	
Navrhl/ověřoval: Ing. Václav PETRÍČEK podpis: <i>Petríček</i>	Zodpovědný projektant: Ing. Milan STRNAD podpis: <i>Strnad</i>	Ředitel ateliéru Liberec: Ing. Milan STRNAD	Zhotovitel: PRAGOPROJEKT PRAGOPROJEKT, a.s., K Rybáře 1668/16, 147 54 Praha 4
Technická kontrola: Ing. Květoslav JANATKA podpis: <i>Janatka</i>	Hlavní inženýr projektu: Ing. Milan STRNAD podpis: <i>Strnad</i>		

Kraj: STŘEDOČESKÝ	Čís. zakázky: 18-267-2-000
Obec: JÍLOVÉ U PRAHY	Čís. akce: 06-259
Objednatel: Krajská správa a údržba silnic Středočeského kraje, p.o., Zboravská 81/11, 150 21 Praha 5	Datum: 12/2020
Akce: II/105 - SEVERNÍ OBCHVAT JÍLOVÉHO U PRAHY	Formát: 6x44
II. ETAPA (km 0,400 - KÚ)	Měřítko: 1:100, 1:20
Objekt: OKRUŽNÍ KŘÍŽOVATKA PRAŽSKÁ	Stupeň: Souprava:
Příloha: VZOROVÝ PŘÍČNÝ ŘEZ	Čís. přílohy: 4.